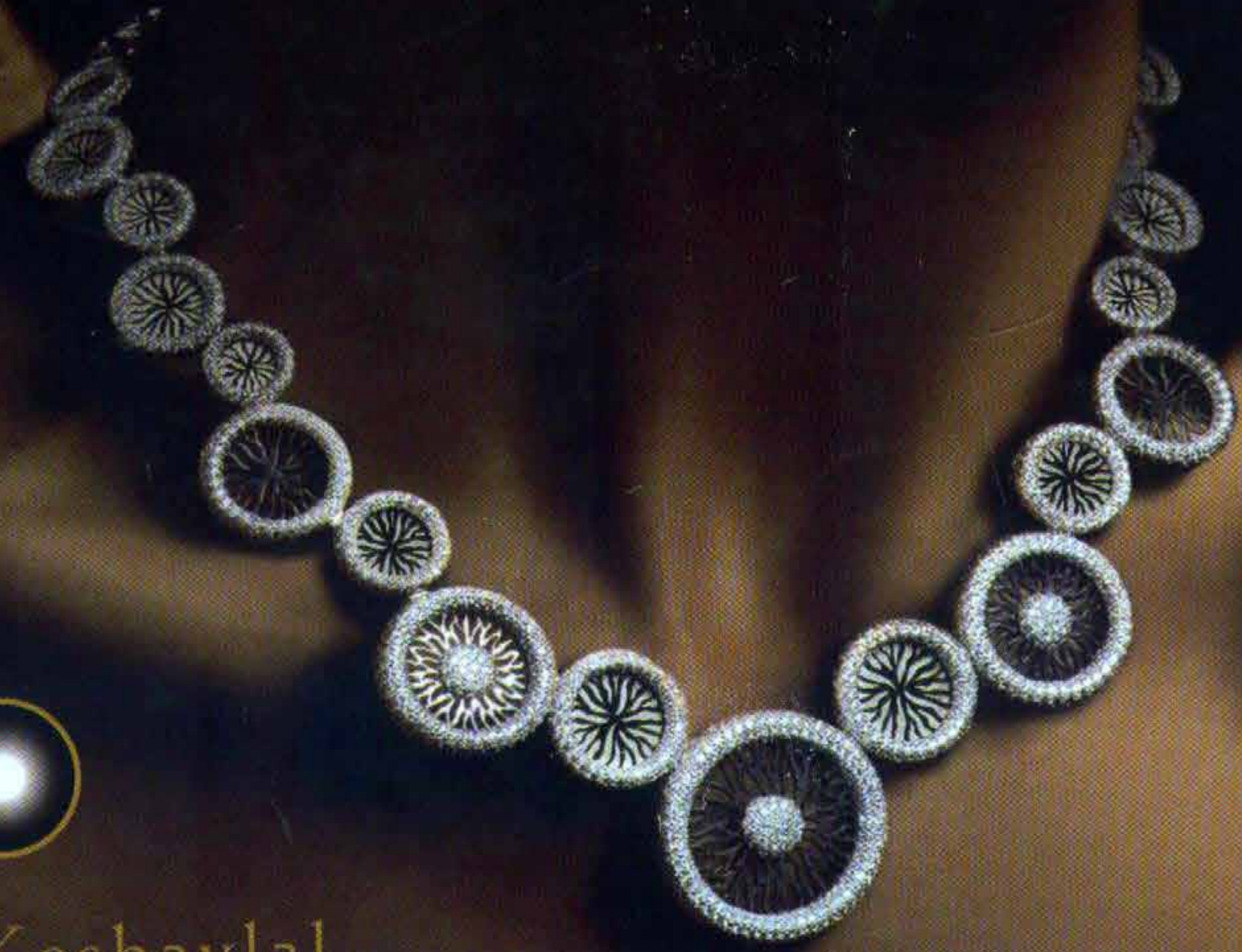
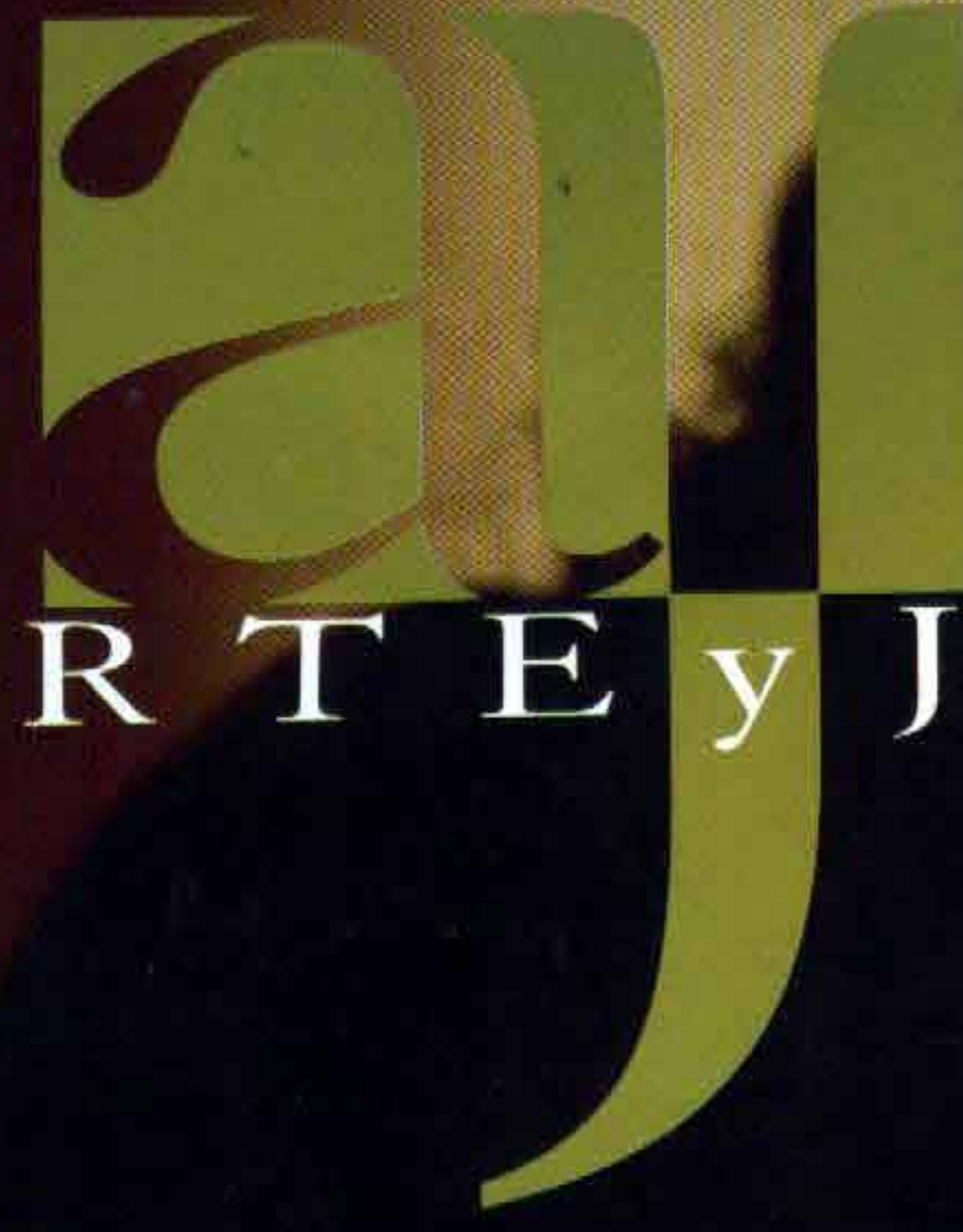


JEWELLERY
ART
FASHION

SEPTIEMBRE / OCTUBRE
SEPTEMBER / OCTOBER

Año XX
Grupo

ARTE y JOYA



Bapalal Keshavlal

SINCE 1939



Bapalal

El pionero de la joyería de lujo revisita su razón de ser

¿Por qué estamos en el negocio de la joyería? ¿Cuál fue la necesidad de nuestro origen?
¿A quién servimos realmente? Estas son las preguntas que la familia que dirige Bapalal Keshavlal se planteó a sí misma durante un periodo reciente de introspección y planificación.

Bapalal

A pioneer of luxury jewellery revisits its raison d'être

Why are we in the jewellery business? What was the need for our origin? Whom do we truly serve? These questions the family that runs Bapalal Keshavlal asked itself during a recent period of introspection and planning.

Desde que se estableció en 1939, Bapalal Keshavlal ha sido reconocido como el pionero de la joyería de lujo y el mayor exportador de la India. Mantiene la imagen de un joyero con el que siempre hay que pedir cita, con diseños exclusivos, poder de fabricación y el alto estándar de calidad. Su orientación hacia el diseño es el núcleo desde el que trata de llegar, con fe ciega, a la belleza.



Por lo tanto, ha escogido para su nueva identidad un símbolo circular y radiante inspirado en el cosmos y en el origen de todas las cosas. Indica un espíritu creativo que se mueve sin restricciones hacia su potencial supremo – una emoción que ansía su culminación. Las joyas de Bapalal reflejan el complejo pero maravilloso mundo de la emoción femenina. Después de todo, ¿es que la joyería no hace evidentes las emociones de una mujer?

El proceso que llevó a este cambio de identidad y enfoque ha sido desarrollado durante los últimos cinco años. De ser sólo un fabricante centrado en la calidad, la compañía se ha transformado a sí misma en un diseñador de joyas de lujo para las más selectas joyerías del mundo. De simplemente maximizar la eficiencia de la capacidad productiva de 250 artesanos, se ha esforzado por crear una casa de diseño cuyas joyas ofrecen la belleza esencial de la feminidad.

Lo que hace únicos a los diseños de Bapalal son las particulares fuentes de inspiración y las combinaciones resultantes tan distintivas. Por un lado, el patrimonio de la India es una reserva ilimitada de ideas. Por el otro, la compañía es sensible a las tendencias internacionales. Las contribuciones intrincadas de la mujer del siglo XXI implican una metamorfosis. Bapalal representa la complejidad de esta era de una manera divina, a través de diseños cuyo único denominador común es la íntima sensación de lujo.

Por eso, las fuentes de inspiración son tanto personales como eclécticas y la habilidad para vender ha sido considerada desde siempre como algo secundario. Bapalal Keshavlal espera poder crear joyas preciosas que con el tiempo realcen las vidas interiores de las mujeres, adornen el reino de los sentimientos privados y tácitas intimidades, donde "el valor" muchas veces se percibe de manera subconsciente. ■



Established in 1939, Bapalal Keshavlal has been acknowledged as a pioneer of luxury jewellery and recognized as a top exporter from India. It holds an image of a by-appointment only jeweler, with exclusive designs, manufacturing muscle and a high quality standard. Its design orientation is the nucleus from which it reaches out, in blind faith, towards beauty. Therefore, it has chosen for its new identity, a circular radiating symbol that is inspired by the cosmos and the origin of all things. It denotes a creative spirit moving unfettered toward its ultimate potential – an emotion that desires its consummation. Bapalal's jewellery then reflects the wonderfully complex world of feminine emotion. After all, doesn't jewellery make evident a woman's emotions?

The process that led to this change of identity and focus has been unfolding for the past five years. From merely being a quality-conscious manufacturer, the company has transformed itself into a luxury designer for the world's most elite jewellery stores. From simply utilizing to maximum efficiency its manufacturing facility of 250 craftsmen, it has striven to create a design house whose jewels serve the seminal beauty of femininity.

What makes Bapalal's designs unique is the particular sources of inspiration and the resulting distinctive combinations.

For one, its Indian heritage is an endless reservoir of ideas.

At the same time, the company is sensitive to trends that influence the international arena. The 21st century woman's multi-layered contributions imply a metamorphosis. Bapalal delightfully represents this new age intricacy through designs whose only common denominator is the intimate feel of luxury.

Sources of inspiration are therefore both personal and eclectic, and ability to sell has always been considered secondary. Bapalal Keshavlal hopes to contribute beautiful jewels that eventually enhance women's inner lives – grace a realm of private feelings and unexpressed intimacies, where 'value' is often unconsciously perceived. ■

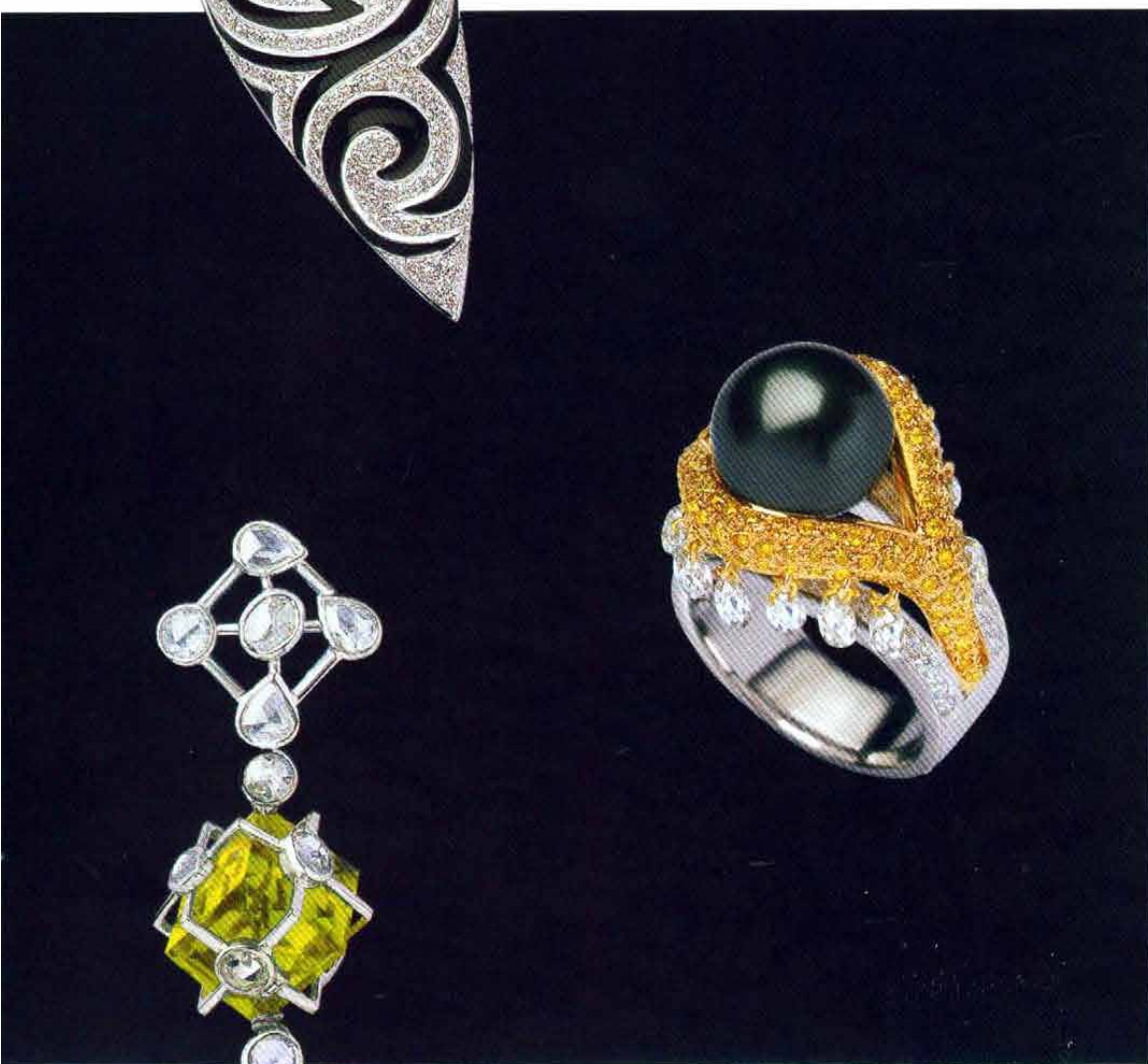
Bapalal Keshavlal

Una pionera de la joyería de lujo india

Fundada en 1939, Bapalal Keshavlal ha sido reconocida como la pionera de la joyería de lujo y como una de las mejores exportadoras de la India. Representa una joyería única, con diseños exclusivos, fabricando poder y un estándar de alta calidad.

Bapalal Keshavlal A pioneer of Indian luxury jewellery

Established in 1939, Bapalal Keshavlal has been acknowledged as a pioneer of luxury jewellery and recognized as a top exporter from India. It holds and image of a by-appointment only jeweler, with exclusive designs, manufacturing muscle and a high quality standard.



Aquello que hace que los diseños de Bapalal sean únicos son las particulares fuentes de inspiración y las combinaciones distintivas que surgen como resultado. Primeramente, su herencia india es una mina interminable de ideas. Al mismo tiempo, la empresa se preocupa por las tendencias que influyen la arena internacional. Las intrincadas intervenciones de la mujer del siglo XXI suponen una metamorfosis. Bapalal representa de maravilla esta complejidad de la nueva era mediante diseños cuyo único denominador común es la íntima sensación de lujo.

Las fuentes de inspiración son, por lo tanto, personales y eclécticas, y la capacidad para vender se ha considerado siempre algo secundario. Bapalal Keshavlal espera aportar joyas preciosas que finalmente realcen la vida interior de la mujer –adornar un reino de sentimientos privados e intimidades no expresadas–, donde a menudo el “valor” es inconscientemente percibido. ■

What makes Bapalal's designs unique is the particular sources of inspiration and the resulting distinctive combinations. For one, its Indian heritage is an endless reservoir of ideas. At the same time, the company is sensitive to trends that influence the international arena. The 21st century woman's multi-layered contributions imply metamorphosis. Bapalal delightfully represents this new age intricacy through designs whose only common denominator is the intimate feel of luxury.

Sources of inspiration are therefore both personal and eclectic, and ability to sell has always been considered secondary. Bapalal Keshavlal hopes to contribute beautiful jewels that eventually enhance women's inner lives – grace a realm of private feelings and unexpressed intimacies, where “value” is often unconsciously perceived. ■